



# AYYOUB MLAIKI

Ingénieur en électronique & systèmes embarqués



mlaiki.com



+33 7 44 16 66 33



ayyoub.mlaiki@gmail.com



Paris

## EXPERIENCES

### Ing CONCEPTION ELECTRONIQUE

du 10-10-2022

#### Bosch Drancy (Mission)

- ▶ Analyse approfondie des besoins pour les bancs d'essais..
- ▶ Proposition de solutions techniques innovantes.
- ▶ Conception complète des cartes électroniques, y compris modélisation et simulation.
- ▶ Programmation des composants embarqués.
- ▶ Coordination de l'intégration des cartes électroniques dans le système global.
- ▶ Assurer la planification et le bon déroulement du projet.

### INGÉNIEUR CONSULTANT

du 06-01-2021  
au 30-09-2022

#### CAPGEMINI ENGINEERING

- ▶ Développement de l'application de diagnostic Diagbox pour PSA.
- ▶ Analyse des données d'entrée (Messagerie, Mesure Paramètres, DTC Codes, Procédure de changement des ECU et des capteurs ...)
- ▶ Elaboration des CRA (Compte Rendu d'Analyse).
- ▶ Développement des scripts d'automatisation et d'intégration des données d'entrée.
- ▶ Réalisation des tests unitaires (TU) et analyse des résultats.
- ▶ Elaboration des CR\_TU (Compte Rendu des Tests Unitaires).
- ▶ Livraison des projets via la plateforme Jira.

### INGÉNIEUR AUTOMATICIEN

du 13-11-2019  
au 31-12-2020

#### MAGHREB STEEL

- ▶ Assurer le bon fonctionnement de la chaîne de production.
- ▶ Planification de la maintenance préventive et suivre l'exécution des travaux.
- ▶ Vérification de la communication entre l'API, les capteurs et les préactionneurs.
- ▶ Configuration des modules d'E/S et des cartes de communication (Profibus, Profinet, ...)

### INGÉNIEUR ÉLECTRIQUE & SYSTÈMES EMBARQUÉS

du 01-08-2018  
au 08-11-2019

#### SCADELEC

- ▶ Analyser le cahier des charges et définir l'architecture électronique (choix  $\mu C$ , ...)
- ▶ Concevoir/saisir les schémas électroniques sous EagleCad ou Altium Designer.
- ▶ Recherche et validation de fournisseur, ainsi le suivi du prototypage PCB .
- ▶ Programmation des composants embarqués.
- ▶ Rédaction des rapports d'essais (Consommation énergétique Certificat étalonnage.
- ▶ Validation et intégration des cartes électroniques chez nos clients.
- ▶ Collaborer avec les chefs de projets, les différents interlocuteurs métiers . mécanique, Informatique, les clients, les fournisseurs et les autres services du bureau d'études.
- ▶ Reporting oral/écrit Hebdomadaire.

## FORMATION

ENSET MOHAMMEDIA  
2018

INGÉNIEUR D'ETAT  
Systemes Electriques et Energies Renouvelables (SEER)

ALIDRISSI TECHNIQUE  
2015

BREVET DE TECHNICIEN SUPÉRIEUR (BTS)  
Systèmes Electroniques (SE)

ALIDRISSI TECHNIQUE  
2014

BREVET DE TECHNICIEN SUPÉRIEUR (BTS)  
Electro Mécanique et Systèmes Automatisés (ESA)

ALIDRISSI TECHNIQUE  
2011

BACCALaurÉAT  
Sciences et Technologies Electrique (STE)

## OUTILS / LOGICIELS

#### Mécanique Industriel :

Solidworks, Ultimaker cura  
Autodesk Fusion 360, Catia,

#### Modélisation et simulation :

Matlab

#### Automatismes :

Wincc, Step7, Tia portal  
Vijeo designer, unitypro, Rslgix

#### Informatique :

Wampserver, Python,  
Mysql, Wampserver, MQTT

#### Électronique :

Altium designer, Labview,  
Eagle cad, Node-red,  
Arduino IDE, Ccstudio,  
C, C++, VHDL, Assembleur,

#### Protocoles / Réseau :

Bus CAN, UDS, Réseau LIN,  
Modbus(RS485), RS232, Profibus,  
Profinet, Uart, SPI, I2C, 1Wire,  
USB, Bluetooth, WiFi et Lora

#### Méthodes :

Cycle en V, AMDEC, AGILE,  
Analyse SWOT, PERT, GANTT

## COMPETENCES

#### Etudes R&D, Innovation

Développement des systèmes  
d'affichage

Etude et conception des cartes  
électroniques

Désigne Hardware

Programmation des:  
APIs, microcontrôleurs (STM32,  
ATMEGA, PIC ...)

Tests, validation & diagnostics

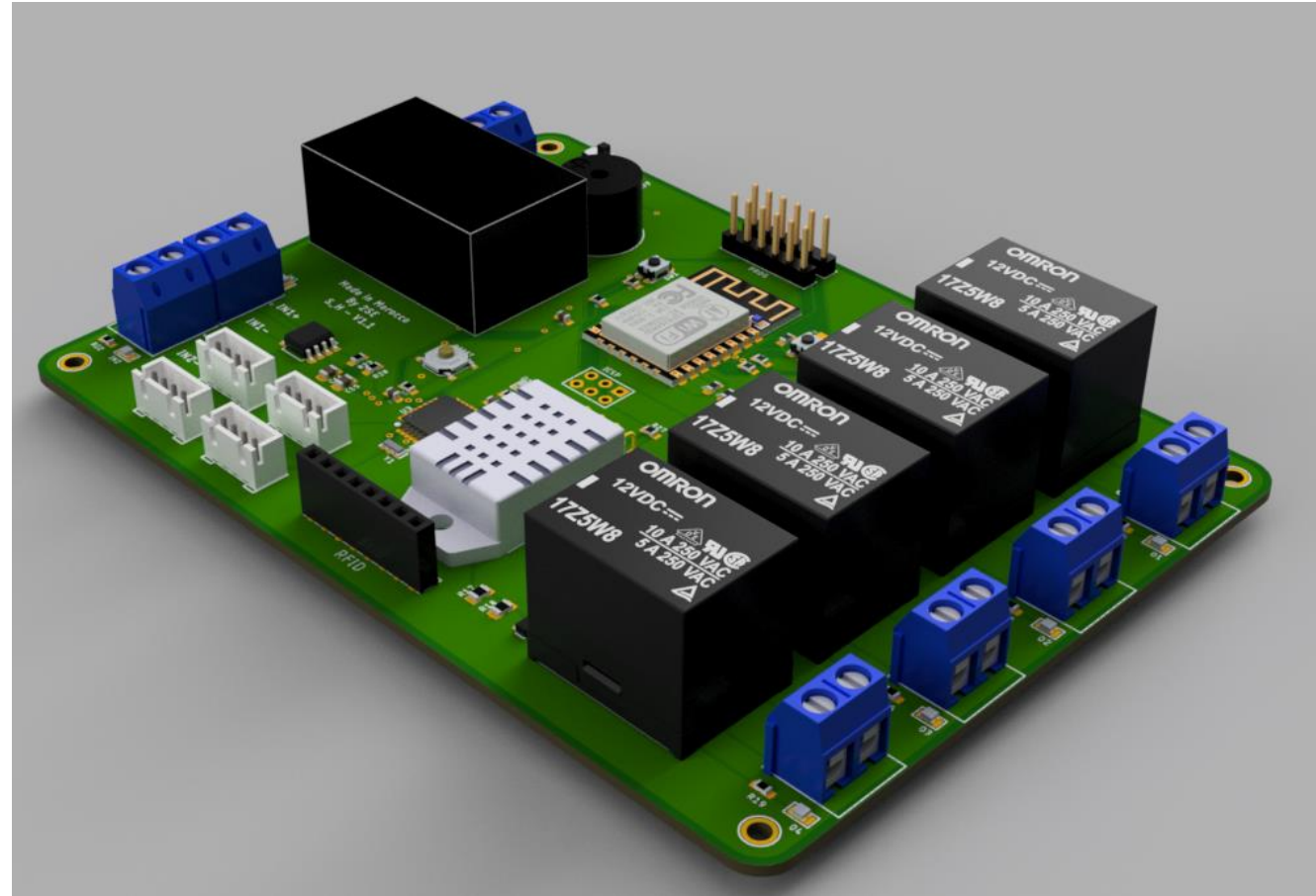
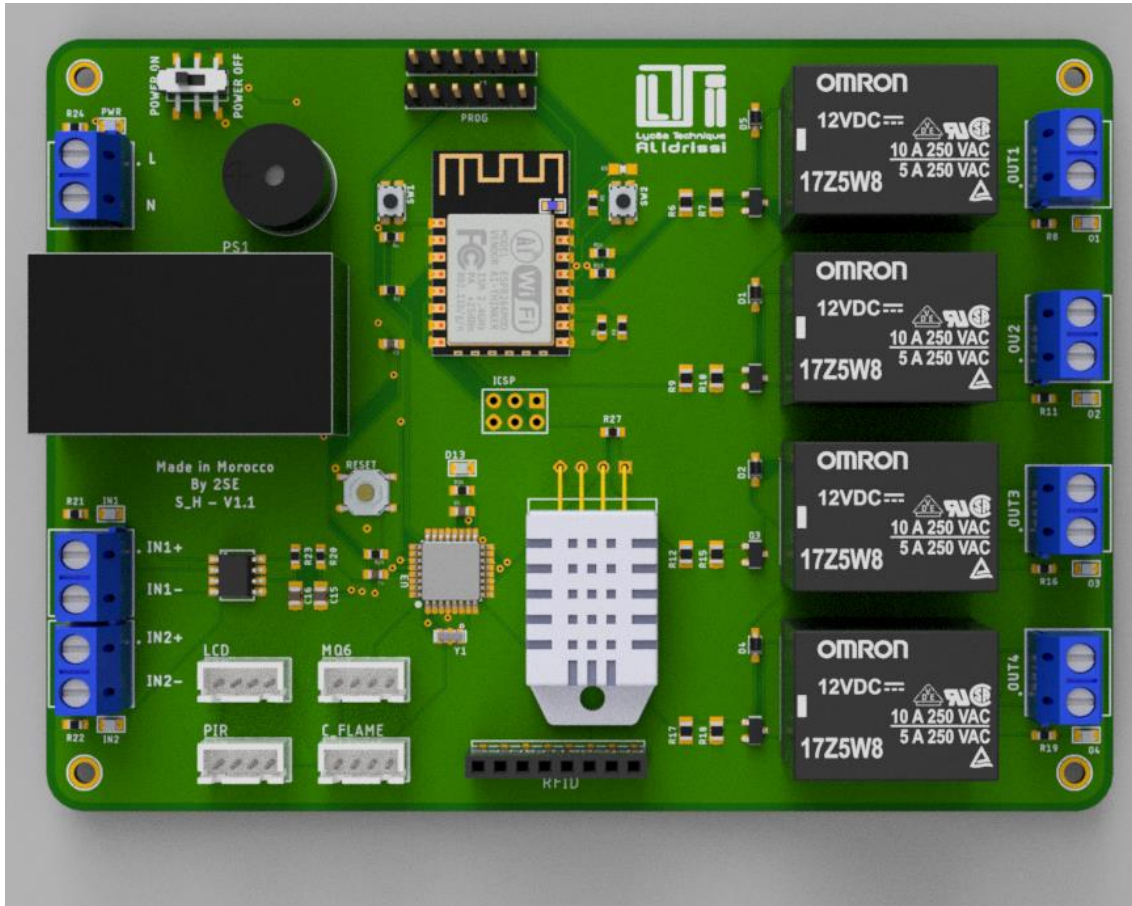
## LANGUES

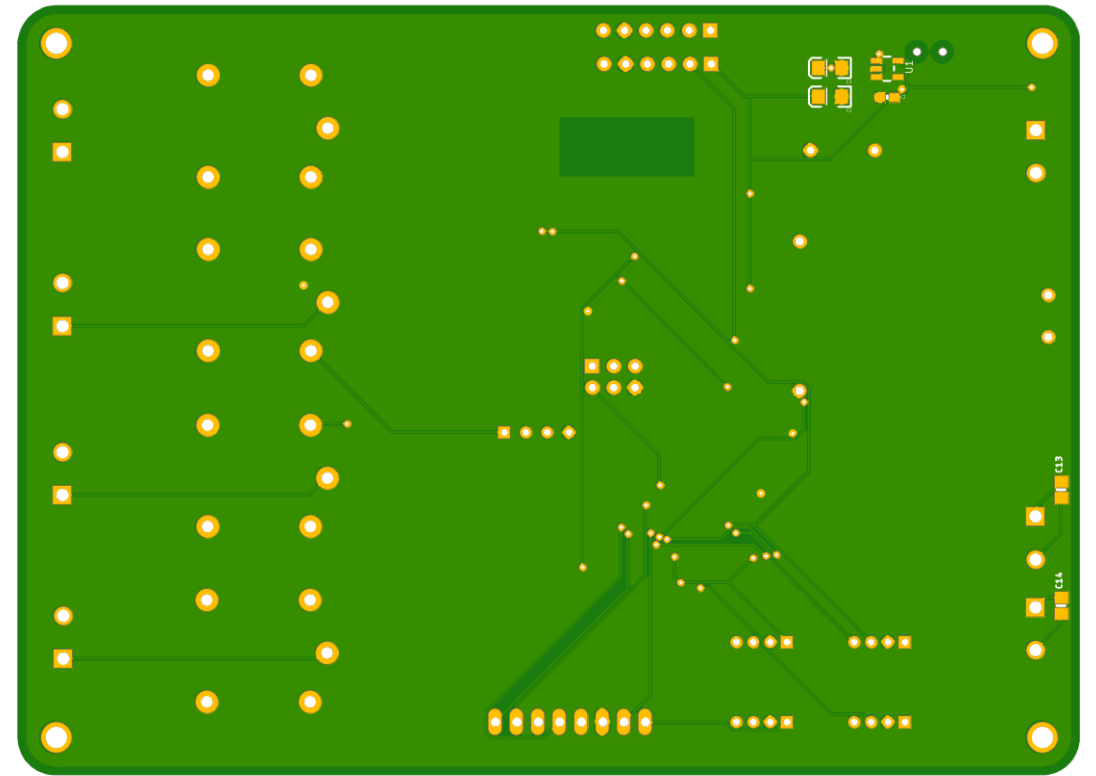
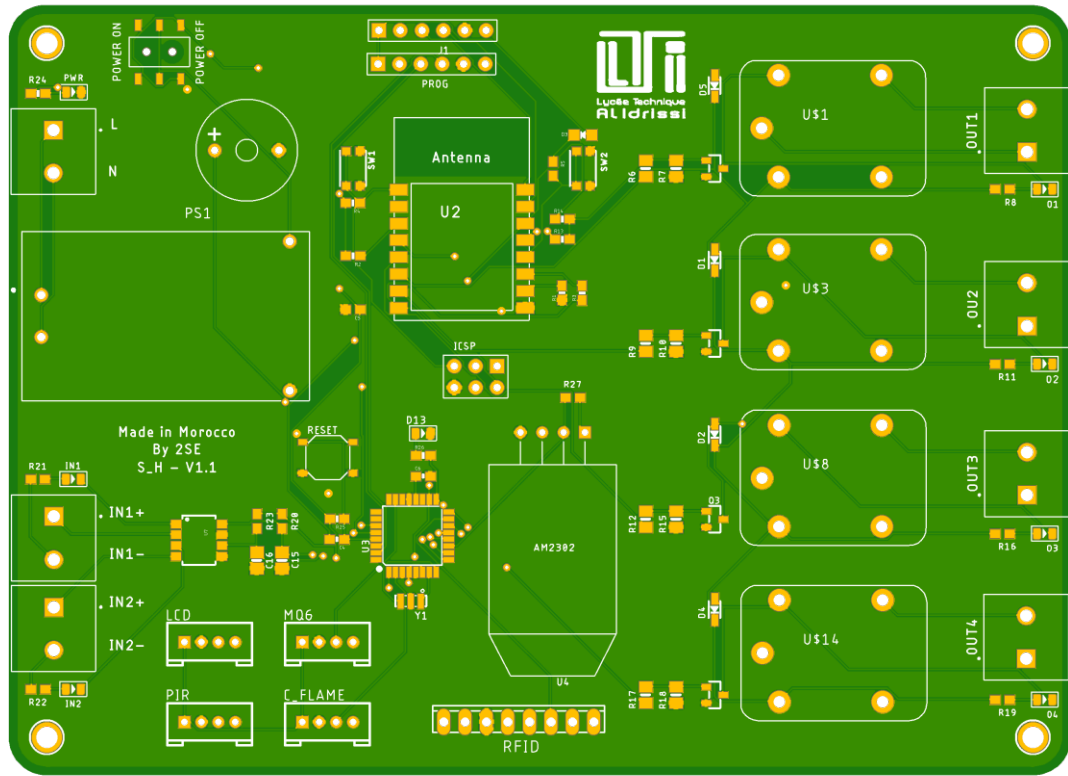
Français Courant

Anglais Professionnel

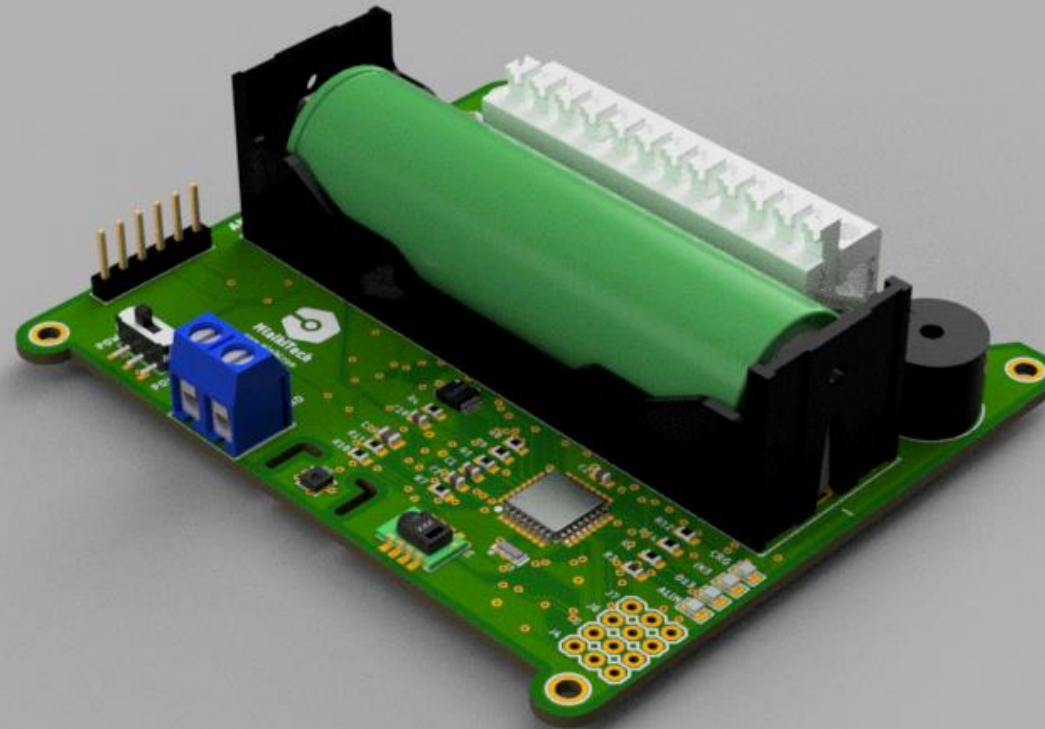
Arabe Langue maternelle

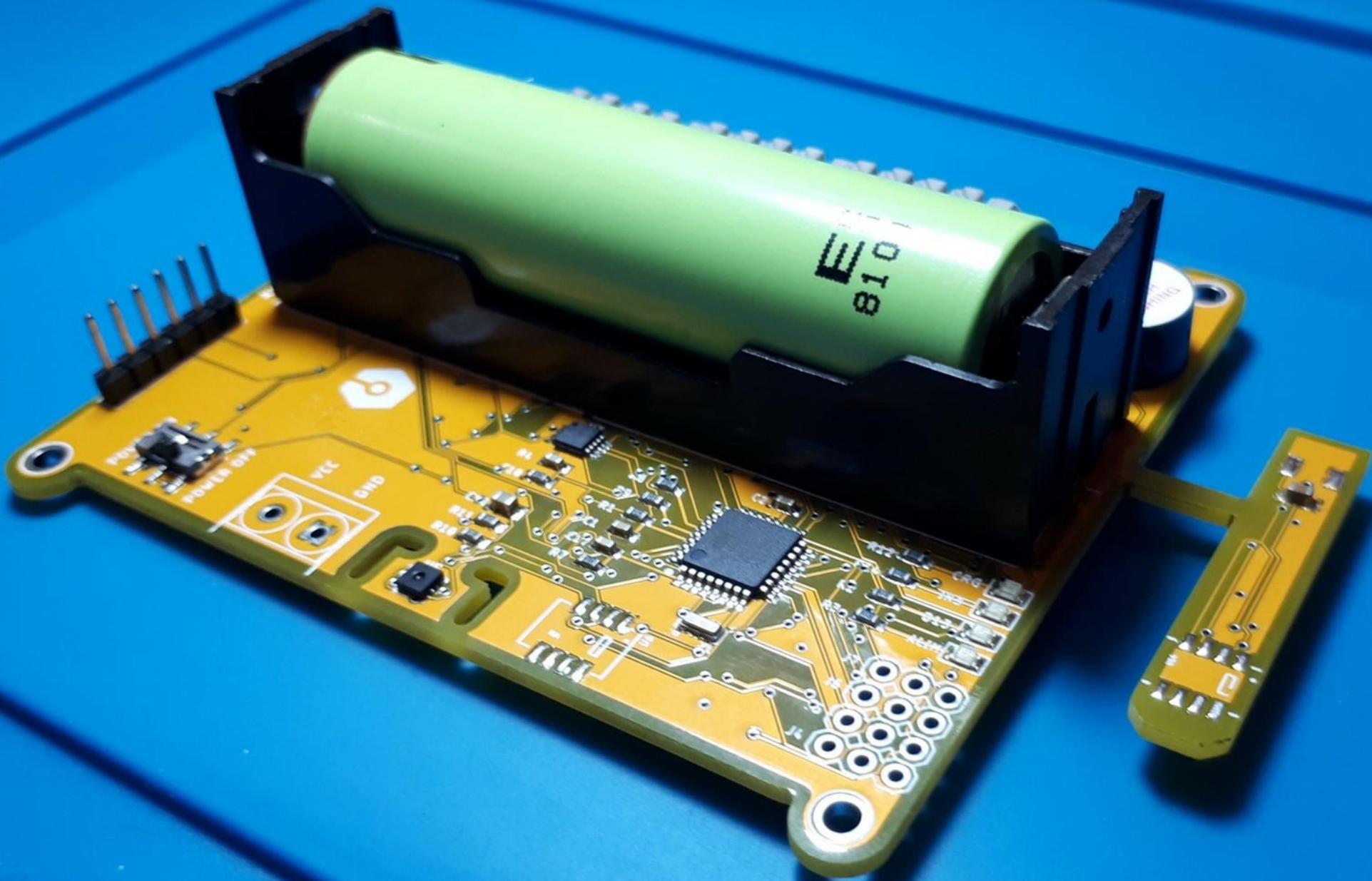
## Capteur de température et humidité de l'air sans fil





# Carte d'interface multi utilisation sans fil dédiée pour l'industrie



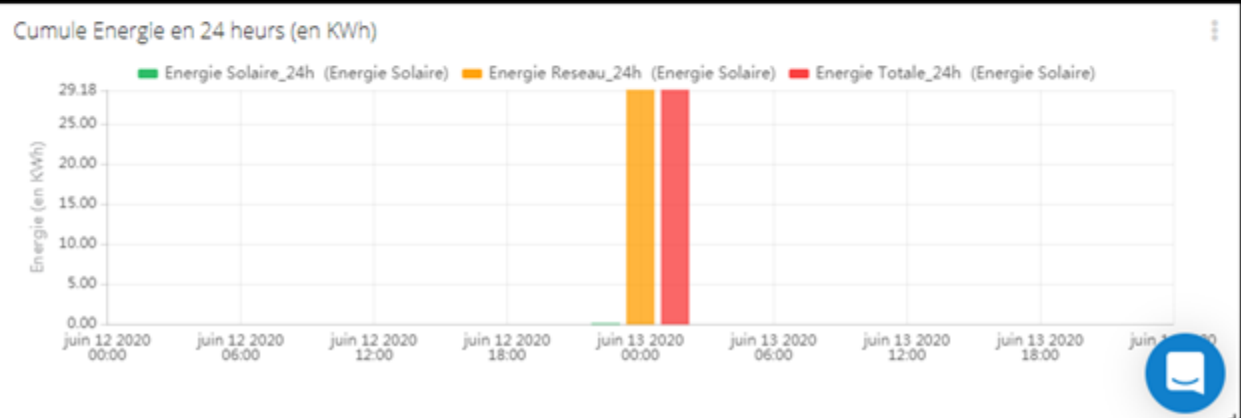
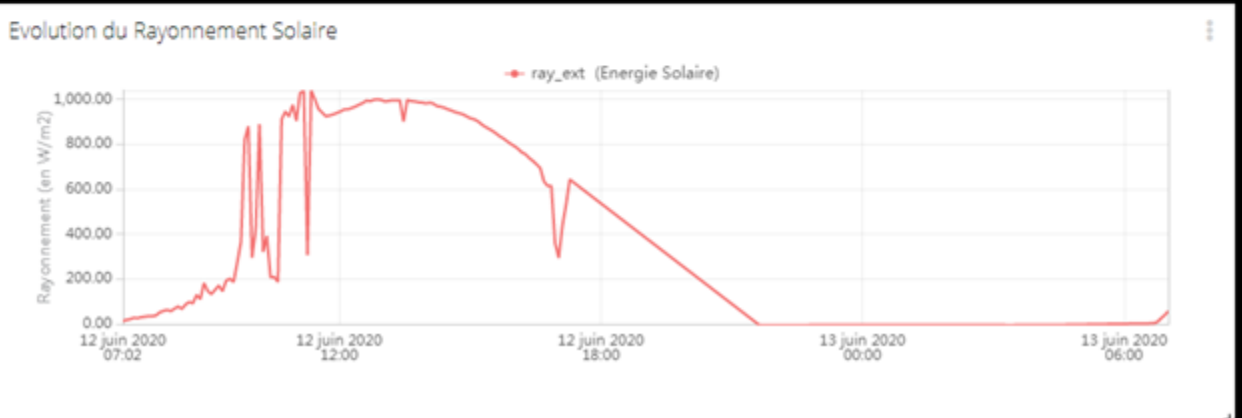
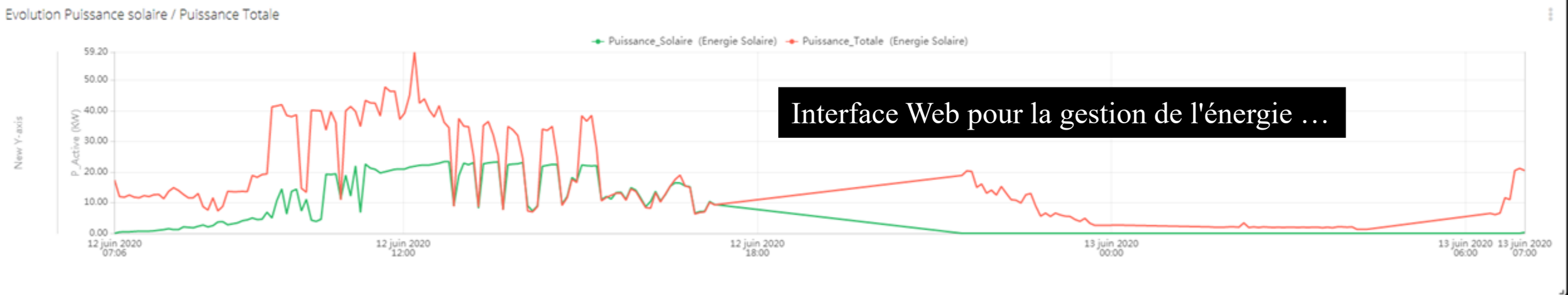
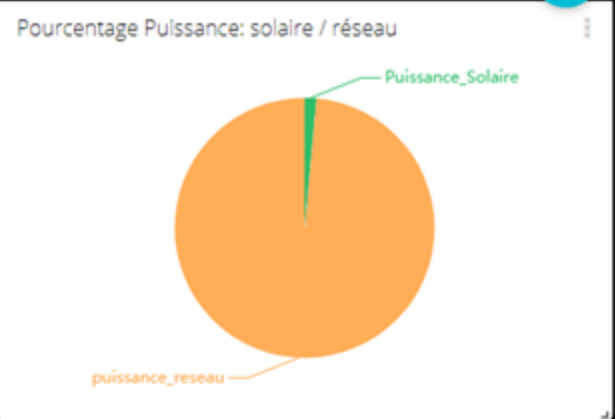
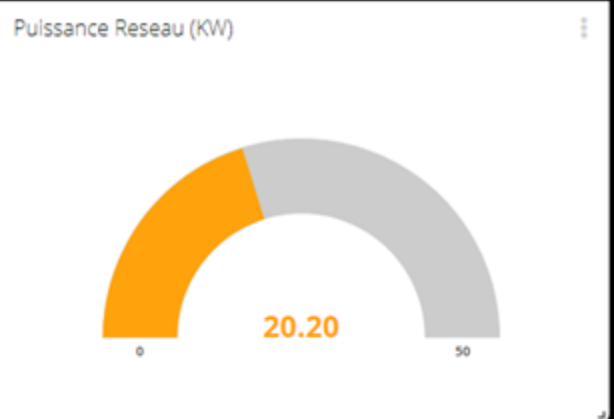
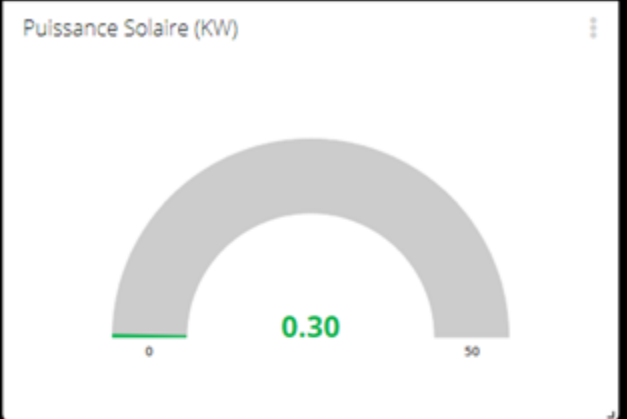


Capteur de température, humidité et conductivité du sol



Interface web pour contrôler la température, l'humidité, le débit d'eau...

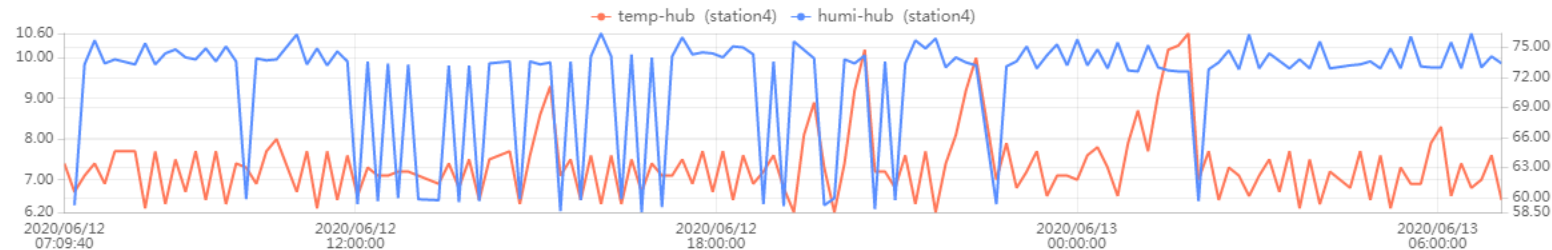








Evolution Température & Humidité HUB



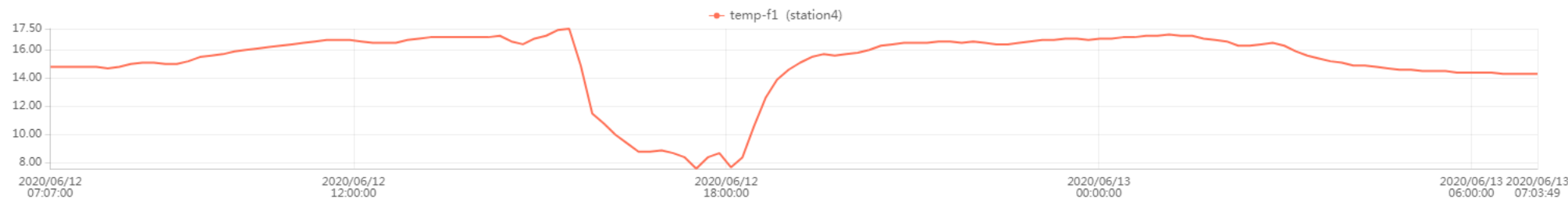
Humidité HUB

Dernière valeur  
**73.40**  
Activité récente: 13 juin 2020 07:03

Température HUB

**6.50**  
Activité récente: 06/13/2020 07:03

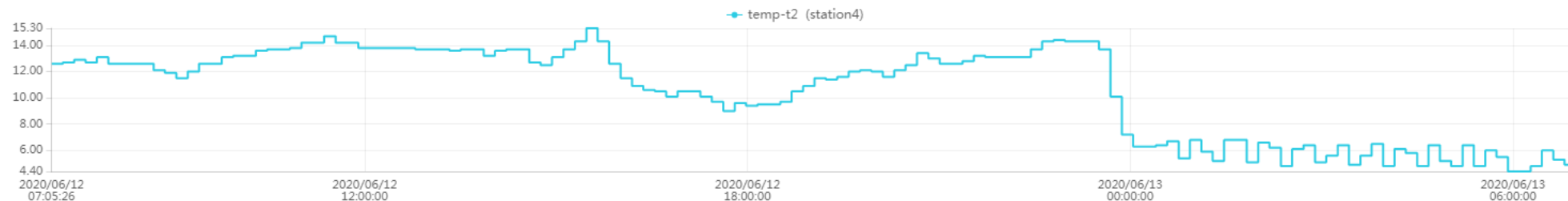
Evolution Température chambre froide F1



Température Frigo1

**14.30**  
Activité récente: 06/13/2020 07:03

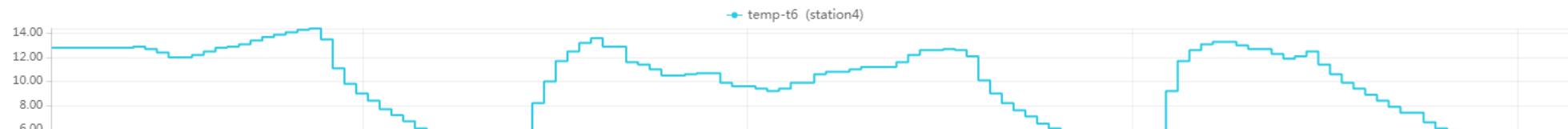
Evolution de la Température Tunnel 2



Température Tunnel 2

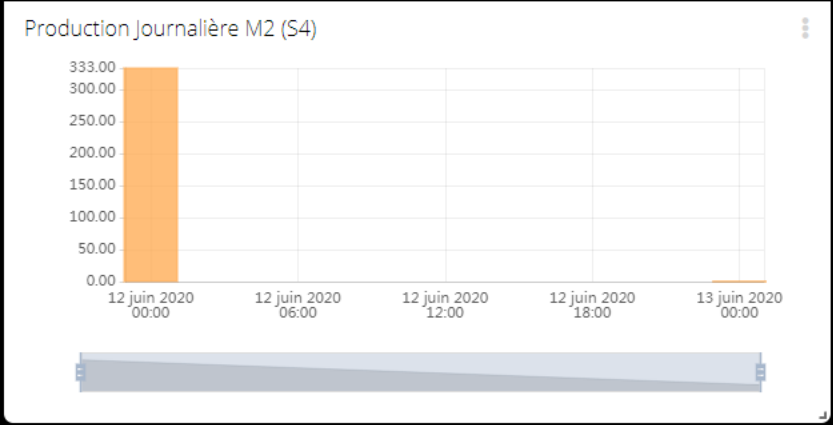
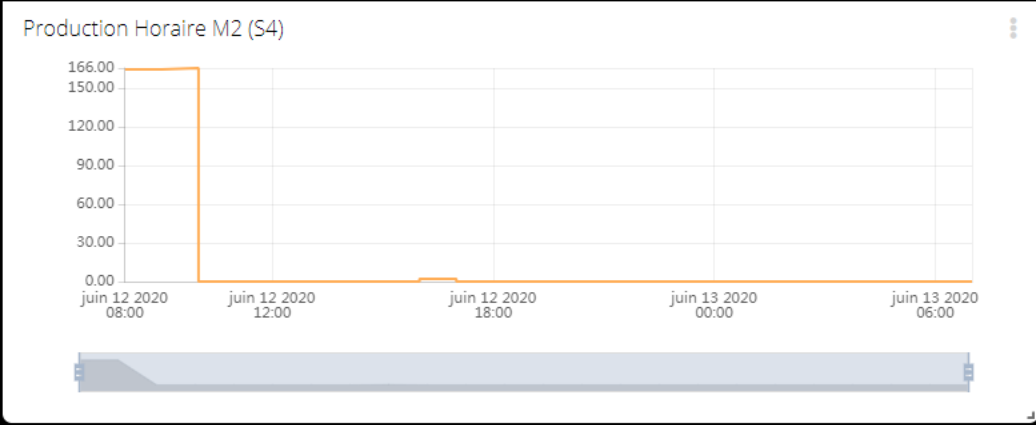
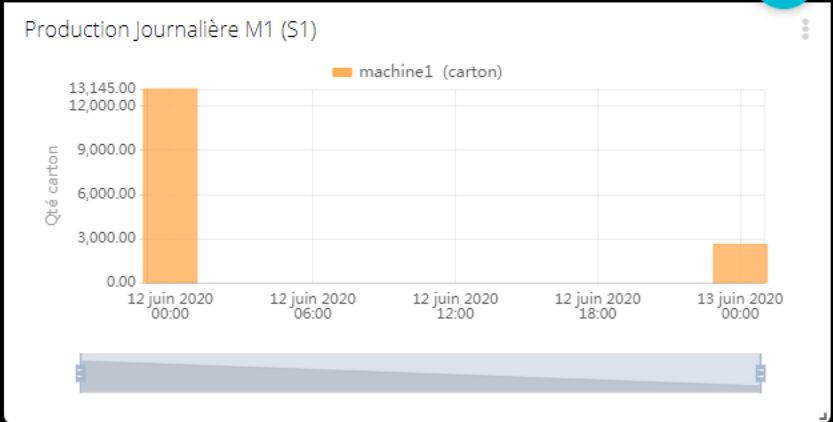
**6.00**  
Activité récente: 06/13/2020 06:59

Evolution Température Tunnel 6



Température Tunnel 6

**5.20**



### Production Machines Carton

DATE	MACHINE STATION1	MACHINE STATION4
13 juin 2020 07:00	---	0
13 juin 2020 06:00	---	0
13 juin 2020 05:00	---	0
13 juin 2020 04:00	---	0
13 juin 2020 03:00	---	0
13 juin 2020 02:00	1	0
13 juin 2020 01:00	887	0
13 juin 2020 00:00	1,697	0

